

Projeto Conceitual e Básico das Arenas Olímpicas Paris 2024:

Além de oferecer o melhor serviço possível, a Vila Olímpica foi projetada para entregar um novo conceito para a cidade, refletindo os padrões ambientais exemplares de baixo carbono de Paris 2024 para o bem estar da população. As imagens do projeto selecionado capturam a visão de Paris 2024: a Vila Olímpica foi construída com padrões ambientais pioneiros, atendendo às demandas dos atletas durante os Jogos e beneficiando a comunidade local nos próximos anos. Paris 2024 não poderia deixar os atletas de fora da concepção da Vila Olímpica e Paralímpica. Vários competidores dos cinco continentes tiveram a oportunidade de compartilhar suas visões sobre a vila ideal. Um manifesto administrado pela Comissão de Atletas de Paris 2024 orientou os arranjos da área, construindo assim uma vila olímpica por – e para – atletas. A Vila Olímpica acomodou 14.250 atletas durante os Jogos Olímpicos e 8.000 nos Jogos Paralímpicos. Mais de 60.000 refeições foram servidas por dia, e uma clínica médica estava disponível o tempo todo para os atletas e a população. Após os Jogos, a Vila se tornará um bairro com: - 2.500 novas casas; - Uma moradia estudantil; - Um hotel; - Um parque paisagístico de três hectares; - Cerca de sete hectares de jardins e parques; - 120.000 m² de escritórios e serviços municipais; - 3.200 m² de lojas de bairro;

Legado: a cidade do futuro:

Além da aparência moderna dos prédios, foram os compromissos alinhados à visão de Paris 2024 para os Jogos com baixo carbono e administração financeira sólida que penderam a balança a favor da proposta vencedora. A Vila atenderá aos requisitos de Paris 2024 em relação à excelência ambiental, e o objetivo é projetar e entregar um bairro que reflita os espaços urbanos como imaginamos em 2050:

- Ajudará a proteger e fomentar a biodiversidade (com telhados construídos para abrigar insetos e pássaros, recintos com aberturas para passagem de pequenos animais, etc...)
- O orçamento de emissões de carbono ajudará a atingir as metas do Plano Climático de Paris, permanecendo no caminho da neutralidade de carbono em 2050 (por exemplo o uso de madeira e outros materiais de origem orgânica nas construções dos Jogos).
- Ajudará a adaptar a cidade ao clima em 2050, com funcionalidades que irão acolher e mitigar os efeitos das constantes mudanças climáticas e poderá acolher festivais de esportes nos próximos anos .



?

🔊

0/20

+
-



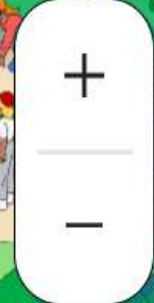
0/20



?

🔊

0/20





0/20





0/20





?



0/20

+

-



?



0/20





?



0/20





0/20

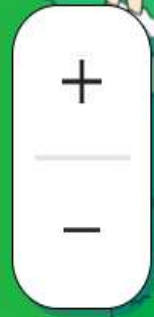


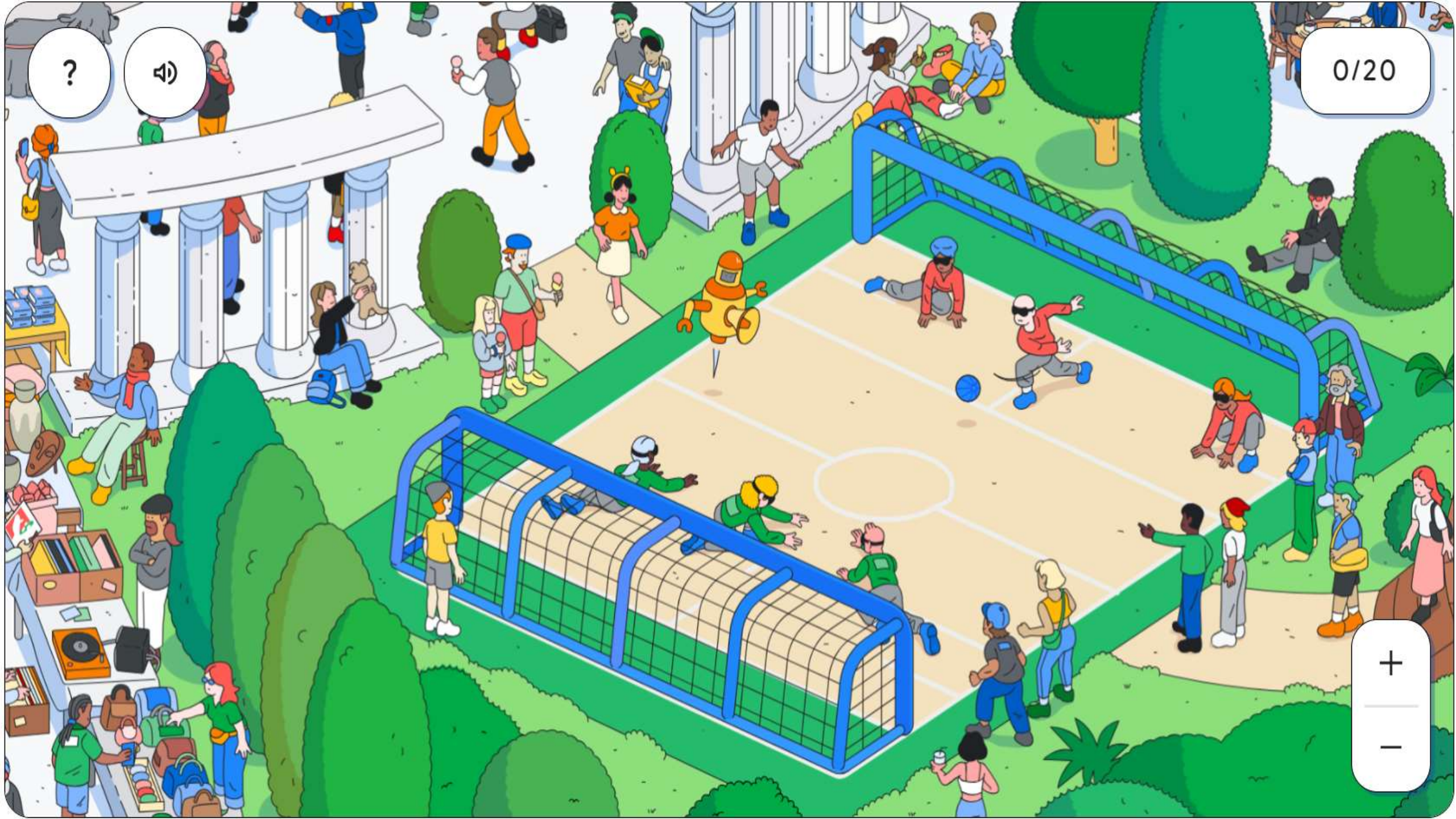


?



0/20





?

🔊

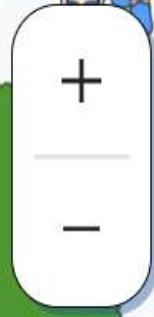
0/20

+
-

?



0/20





?

🔊

0/20

+
-

?



0/20





? 

0/20

+
-
+



?



0/20



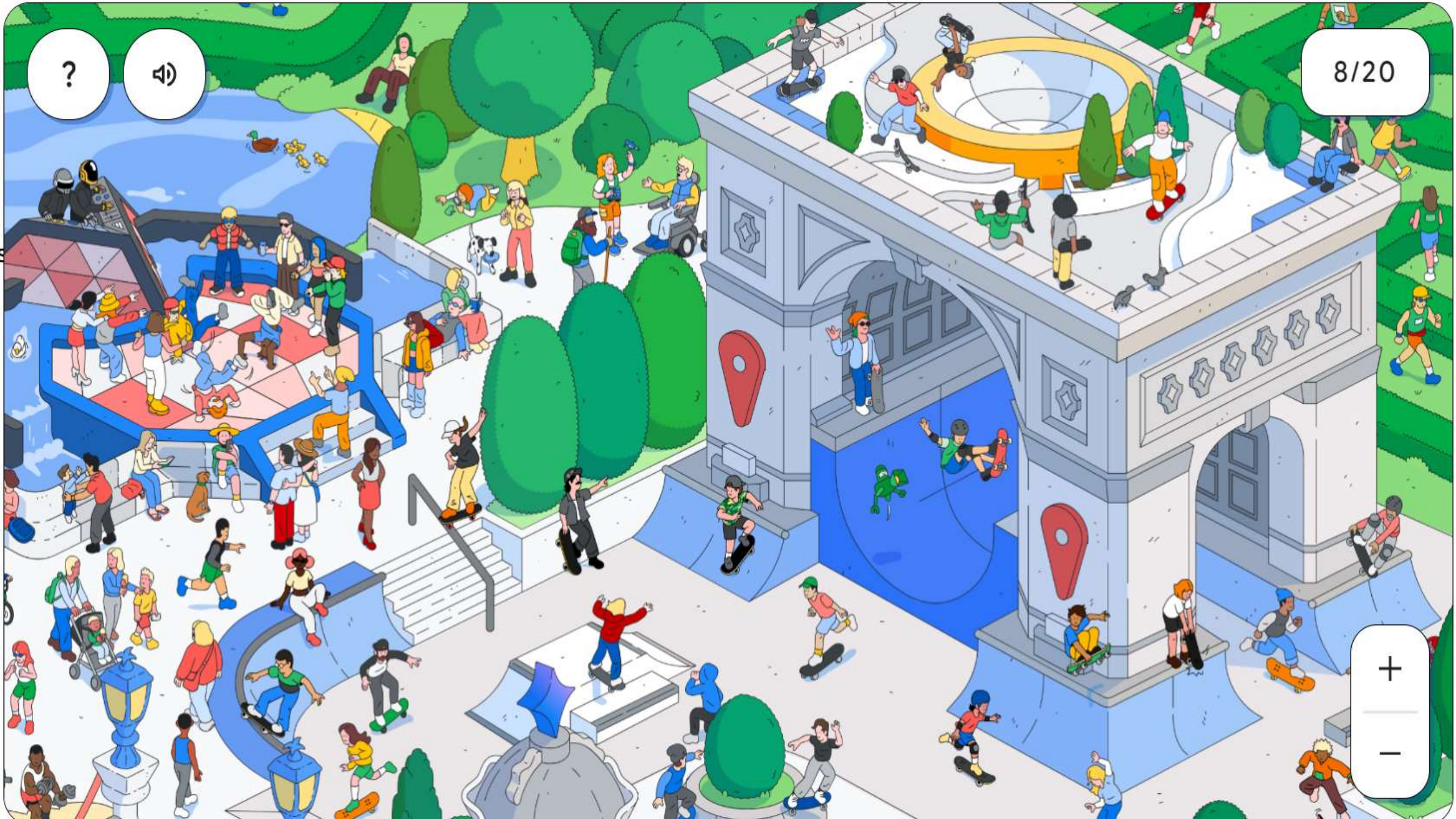


?



5/20







?



8/20



?

🔊

8/20



+

-